

# CREUSOT MONTCEAU TOURISME

*entre Nature & Industrie*



DESTINATION  
GROUPES 2025

À partir de

**40,50€ TTC**

par personne

sur une base  
de 35 participants\*

# BALADE & PATRIMOINE

*Alliez détente et découverte au gré des sentiers de Creusot Montceau. Ici, tous les chemins mènent à l'industrie !*

## Le Breuil

### «Une ville à la campagne» randonnée de 9,6 km

À deux pas du Creusot, cette balade vous mènera de la ville à la campagne, hors des sentiers battus. Au départ du bourg, vous traverserez les bocages et partirez à la découverte des différentes facettes de notre territoire. Depuis les hauteurs, ne manquez pas les points de vue sur Le Creusot et la vallée du Mesvrin. **Possibilité d'accompagnement.**

### Déjeuner campagnard à l'Auberge du Vieux Moulin

Les classiques de la gastronomie bourguignonne proposés par une auberge authentique et familiale.

## Le Creusot

### Tour de ville en car et Petit Théâtre

À bord de votre autocar, parcourez Le Creusot et comprenez comment la ville s'est construite autour de son site industriel. Terminez votre journée par la visite du Petit Théâtre du château de la Verrerie.

OU

### Visite «Côté cour, côté jardin»

Le château de la Verrerie a été pendant plus de 120 ans la résidence de la famille Schneider. Entrez dans ce lieu d'exception avec la visite du Petit Théâtre, et de pièces habituellement fermées à la visite telles que la chapelle et la salle à manger.



**DÉJEUNER** (3 plats + 1/4 vin + café)



# CREUSOT MONTCEAU

*votre future destination, entre nature et industrie*

→ **Création de journées  
et séjours sur mesure, adaptés  
à vos envies**



*Blandine*  
**EST À VOTRE ÉCOUTE**

**OFFICE DE TOURISME CREUSOT MONTCEAU**  
Château de la Verrerie - 71200 Le Creusot



Accueil : 03 85 55 02 46



ovs@creusotmontceautourisme.fr



**QUALITÉ  
TOURISME**



**Votre journée  
à la carte sur notre  
site internet**

Rendez-vous sur [www.creusotmontceautourisme.fr](http://www.creusotmontceautourisme.fr)  
puis cliquez sur le lien **"GROUPE"** situé **en haut à droite**.

D'un simple clic, retrouvez toute notre offre pour les clubs,  
associations, autocaristes, groupes constitués...



## Hôtels

Ibis*** .....	<b>Montceau-les-Mines</b>
Ibis Budget** .....	<b>Montceau-les-Mines</b>

## Hôtels-Restaurants

Konine*** .....	<b>Montceau-les-Mines</b>
Kyriad*** - Pool O Po .....	<b>Montchanin</b>
Nota Bene*** .....	<b>Montceau-les-Mines</b>

## Restaurants

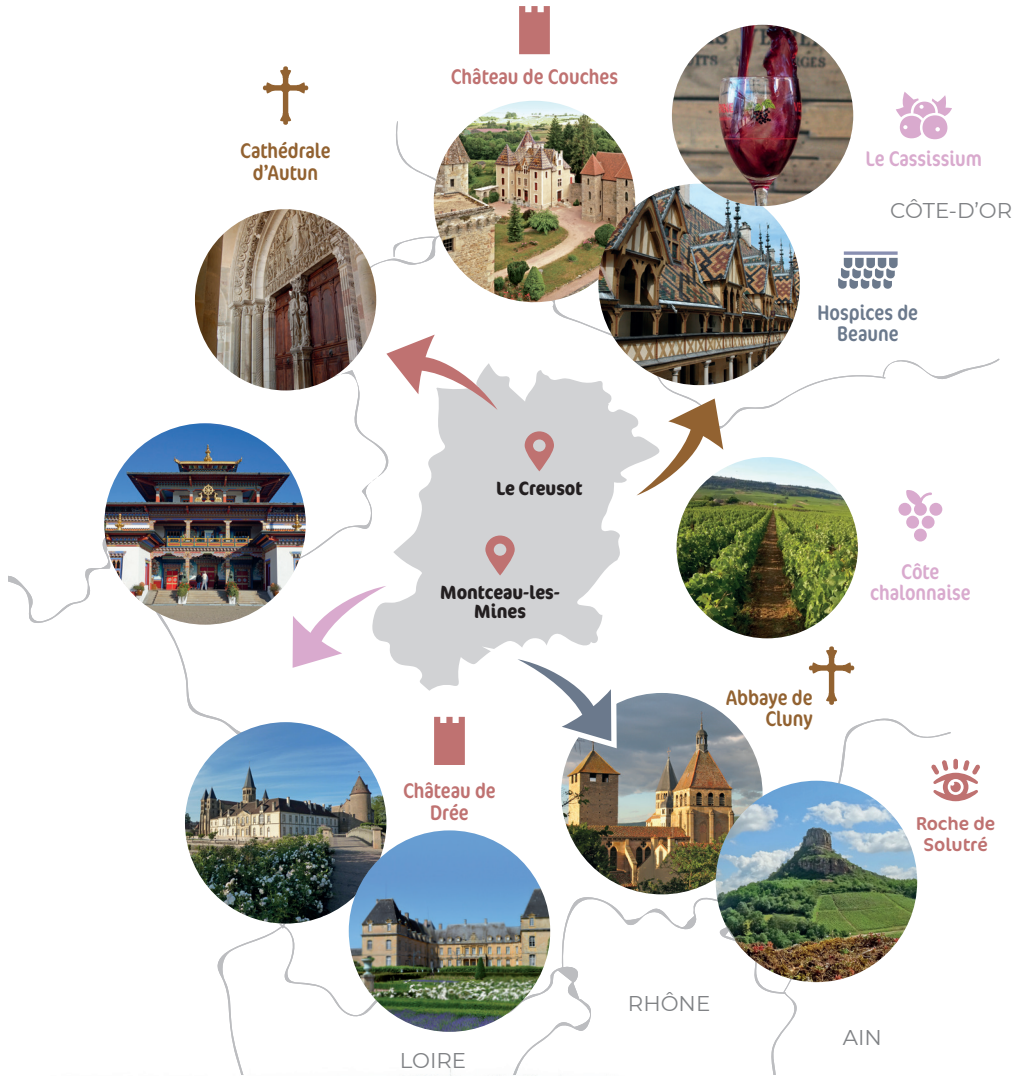
Auberge du Vieux Moulin .....	<b>Le Breuil</b>
Brasserie de la Gare .....	<b>Le Creusot</b>
L'Entracte .....	<b>Le Creusot</b>
Le Fût-Mets .....	<b>Le Creusot</b>
Le Petit Campagnard .....	<b>Les Bizots</b>
Le Vieux Jambon .....	<b>Marmagne</b>
L'Envolée .....	<b>Montceau-les-Mines</b>
Le Restaurant du Château .....	<b>Saint-Sernin-du-Bois</b>
Restaurant du Moulin .....	<b>Saint-Vallier</b>
Auberge de Digoine .....	<b>Palinges</b>
Le Charolles .....	<b>Charolles</b>
Voiture restaurant, Parc des Combes .....	<b>Le Creusot</b>

*Les hôtels, hôtels-restaurants et restaurants sélectionnés rentrent dans les critères de sélection du service groupes (capacités d'accueil hébergement et restauration, accessibilité, label qualité...). Une liste exhaustive pour chacune de ces catégories est disponible sur demande auprès du service groupes.*



# À moins d'une heure des incontournables de la Bourgogne

Par sa position au sud de la Bourgogne et au cœur de la Saône-et-Loire, Creusot Montceau est le point de départ idéal pour découvrir la région.





# Un territoire riche en découvertes

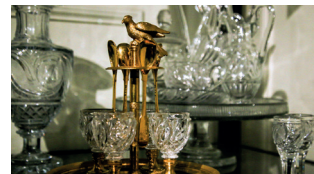
Parce que chaque groupe est unique, toutes nos offres sont personnalisables selon vos envies et votre budget.



Petit Théâtre ▶

Pavillon de l'Industrie ▶

Musée de l'Homme et de l'Industrie



Le Creusot  
**Château de la Verrerie**



Montceau-les-Mines  
**Usine Aillot**  
Galerie du camion ancien



Perrecy-les-Forges  
**Église Saint-Pierre et Saint-Benoît**



Génelard  
**Centre d'interprétation de la ligne de démarcation**





Le Creusot  
**Voiture restaurant du  
 Parc des Combes**



Le Creusot  
**Visite «Côté cour,  
 côté jardin»**



Blanzay  
**Musée de la Mine**



Montceau-les-Mines  
**Manufacture Perrin**



## Visites guidées

Découvrez les secrets  
 de villes et villages abritant  
 des lieux emblématiques !

- ▶ Le Creusot (en autocar)
- ▶ Montceau-les-Mines
- ▶ Montcenis
- ▶ Mont-Saint-Vincent
- ▶ Saint-Sernin-du-Bois
- ▶ Génelard



## Livrets découverte

Parcourez à votre rythme les sites  
 incontournables des villes du Creusot  
 et de Montceau-les-Mines / 2€.





À partir de

**46,50€** TTC

par personne

sur une base

de 35 participants\*



# LES PERLES DU CHAROLAIS

*Pays de pâturages et d'élevage, le Charolais révèle des paysages verdoyants et un patrimoine d'exception. Poussez la porte de lieux fascinants pour un voyage dans le temps entre Moyen-Âge et XVIII<sup>e</sup> siècle.*

**Palinges**

## Le château de Digoine et ses jardins

Fleuron du patrimoine du XVIII<sup>e</sup> siècle, le château de Digoine demeure par son histoire le témoin d'un riche et long passé. Curiosité emblématique, son petit théâtre a conservé un très riche décor avec notamment un magnifique rideau de scène en trompe-l'œil.

Labellisé « Jardin remarquable », le domaine de Digoine s'étend sur 35 hectares.



**Perrecy-les-Forges**

## Église du Prieuré Saint-Pierre & Saint-Benoît

Il s'agit de l'une des plus belles églises romanes de Bourgogne. L'église de Perrecy-les-Forges est un magnifique témoignage de la vie monastique qui dura ici six siècles. Sa savante architecture, son tympan et le style raffiné de ses chapiteaux sculptés en font un exemple unique en Europe.



DÉJEUNER AU RESTAURANT  
**Auberge de Digoine**, à Palinges  
(3 plats + 1/4 vin + café)

À partir de

**61,60€ TTC**  
par personne

sur une base  
de 35 participants\*



## MORVAN INSOLITE

*Une journée à la découverte de lieux étonnants et de la ville d'Autun, charmante cité gallo-romaine adossée aux collines boisées du parc naturel régional du Morvan.*

La Boulaye

### Temple Paldenshangpa

De style himalayen, le temple bouddhiste Paldenshangpa a été fondé en 1974 par un lama tibétain. Élevé sur trois niveaux, il accueille des statues gigantesques de bouddhas et de nombreuses peintures éclatantes de couleurs. Parcourez son jardin orné de bannières colorées et d'un stupa, monument de culte tibétain de forme pyramidale.

Autun

### Entreprise Neyrat



Pour fabriquer un beau parapluie, il faut de belles matières, de bons outils, mais aussi un vrai savoir-faire. Des gestes ancestraux, transmis de génération en génération et de couturière en couturière, ont fait de la maison Neyrat une référence dans le monde du parapluie.

### Visite guidée "Autun, toute une histoire"

Les époques gallo-romaine et médiévale ont façonné le visage d'Autun. Fastes et généreuses, elles ont doté la ville de ses plus beaux atouts (temple de Janus, portes d'Arroux et Saint-André, théâtre antique...). Parcourez la ville haute, un quartier hors du temps aux ruelles et impasses surannées dont le point d'orgue, la cathédrale Saint-Lazare, vous émerveillera.



**DÉJEUNER** (3 plats + 1/4 vin + café)

*\* Tarif donné à titre indicatif et sujet à variation selon le nombre de participants et la date retenue. Offre valable hors week-end.*



À partir de

**43,50€** TTC

par personne

sur une base  
de 35 participants\*



# PASSÉ INDUSTRIEL TOUJOURS PRÉSENT

*Partagez la passion de la création et de la fabrication de chaussettes et collants de haute qualité française, puis découvrez le musée de la Mine de Blanzay. Autrefois ces deux activités allaient de pair : les hommes partaient à la mine et les femmes travaillaient dans les ateliers textiles.*

Montceau-les-Mines

## Manufacture Perrin

Perrin est l'un des derniers bonnetiers à fabriquer 100 % de sa production en France. Cette entreprise a su conserver sa réputation de qualité tout en innovant avec des modèles haut de gamme et originaux.

Venez découvrir les secrets fascinants de la fabrication : le tricotage, la finition main des articles et les milliers de paires raviront petits et grands.



Blanzay

## Musée de la Mine

Sur le site de l'ancien puits Saint-Claude devenu musée, laissez-vous happer par une visite au cœur de la vie des mineurs.

Le musée vous propose une fidèle reconstitution du travail minier et de son évolution au cours des deux siècles d'exploitation du charbon dans le bassin de Blanzay-Montceau.



**DÉJEUNER** (3 plats + 1/4 vin + café)



À partir de

**61,80€<sup>TTC</sup>**

par personne

sur une base  
de 35 participants\*

# FIERTÉS BOURGUIGNONNES

*Découvrez les savoir-faire bourguignons : commencez par déguster des vins issus des vignobles bourguignons aux appellations célèbres, puis faites la connaissance de celle que l'on surnomme « la princesse du Creusot ».*

**Bissey-sous-Cruchaud**

## Visite et dégustation à la Cave de Bissey

Fondé en 1928, cet établissement de la Côte Chalonnaise est l'une des toutes premières caves coopératives en Bourgogne.

Aujourd'hui, c'est toujours une atmosphère conviviale qui anime les viticulteurs avec une devise commune : « *respecter le terroir, en produisant des vins authentiques et de qualité* ».

**Le Creusot**

## 241P17, tour de ville, Petit Théâtre

Découvrez la 241P17, classée monument historique, dernière locomotive à vapeur à circuler en Europe.

À bord de votre autocar, parcourez Le Creusot et comprenez comment la ville s'est construite autour de son site industriel.

Terminez votre journée par la visite du Petit Théâtre du château de la Verrerie, véritable joyau d'architecture.



**DÉJEUNER À BORD DU TRAIN**

(3 plats + 1/4 vin + café)

*\* Tarif donné à titre indicatif et sujet à variation selon le nombre de participants et la date retenue. Offre valable hors week-end.*

À partir de  
**48€<sup>TTC</sup>**  
par personne  
sur une base  
de 35 participants\*



# L'ÉPOPÉE DE LA RÉVOLUTION INDUSTRIELLE

*Véritable terre d'innovation, Creusot Montceau a évolué au rythme de la Révolution industrielle. Revivez l'épopée qui a forgé son histoire et qui continue aujourd'hui à faire la richesse et le dynamisme de ce territoire.*

## Le Creusot Château de la Verrerie

DE L'USINE À LA RÉSIDENCE SCHNEIDER  
Quelle étonnante destinée que celle du château de la Verrerie ! Vous allez découvrir tour à tour le Pavillon de l'Industrie, le Petit Théâtre et le musée de l'Homme et de l'Industrie.



## Blanzly Musée de la Mine

Sur le site de l'ancien puits Saint-Claude devenu musée, laissez-vous happer par une visite au cœur de la vie des mineurs.

Le musée vous propose une fidèle reconstitution du travail minier et de son évolution au cours des deux siècles d'exploitation du charbon dans le bassin de Blanzly-Montceau.



**DÉJEUNER** (3 plats + 1/4 vin + café)

\* Tarif donné à titre indicatif et sujet à variation selon le nombre de participants et la date retenue.  
Offre valable hors week-end.



À partir de

**44,50€<sup>TTC</sup>**

par personne

sur une base

de 35 participants\*



# DESTINATION CHOCOLATS CHAUSSETTES

*L'excellence des savoir-faire français. Deux entreprises bourguignonnes labellisées « Entreprise du Patrimoine Vivant » vous ouvrent leurs portes pour mettre tous vos sens en éveil.*

Montceau-les-Mines

## Manufacture Perrin

La Manufacture de bonneterie Perrin vous propose la découverte d'un site unique où la production de chaussettes et collants est garantie 100 % française.

La promesse d'une visite guidée captivante : « notre savoir-faire, nous voulons le faire savoir ».



Charolles

## Maison Dufoux

Explorez le monde fascinant du chocolat ! Gourmets et gourmands : découvrez les coulisses et les secrets de fabrication du chocolat d'exception. Des fèves de cacao aux créations audacieuses de la Maison Dufoux, venez vivre une expérience magique autour de cet ingrédient extraordinaire qu'est le chocolat.



**DÉJEUNER** (3 plats + 1/4 vin + café)



*\* Tarif donné à titre indicatif et sujet à variation selon le nombre de participants et la date retenue. Offre valable hors week-end.*



À partir de  
**44€** TTC  
par personne  
sur une base  
de 35 participants\*



# ENTRE NATURE & INDUSTRIE

Revivez la traversée du désert du Ténéry à bord du légendaire Berliet GBC 8 6x6 Sahara dormant paisiblement au cœur de l'ancienne usine mécanique Aillot, avant de remonter les sentiers et ruelles médiévales de Mont-Saint-Vincent.

Montceau-les-Mines

## Usine Aillot - Galerie du Camion Ancien

Franchissez les portes de cette usine du XIX<sup>e</sup> siècle pour explorer le hangar où est entreposée une remarquable collection de camions anciens qui ont tous une belle histoire à raconter.

Mont-Saint-Vincent

## Visite du village

Partez à la découverte de l'ancien grenier à sel, du jardin médiéval, des remparts et des nombreuses demeures anciennes, sans oublier l'église romane. Terminez par l'un des plus beaux panoramas de la région depuis le belvédère.

## Boutique du nacrier

Pascal Michelot, artisan d'art nacrier, vous fera une démonstration du travail de la nacre : polissage, découpe et sculpture. Puis visitez la boutique avec ses coquillages exceptionnels tirés de la collection personnelle du nacrier.



**DÉJEUNER** (3 plats + 1/4 vin + café)

À partir de

**170,30€** TTC

par personne

sur une base  
de 35 participants\*

# SÉJOUR 2 JOURS

## JOUR 1

Blanzay

### Musée de la Mine

Plongez dans l'ambiance du quotidien des mineurs et laissez-vous entraîner dans les entrailles de la terre pour une visite passionnante! L'histoire du bassin minier n'aura plus de secret pour vous.

..... après -midi .....

Couches

### Château de Couches

Impressionnant château médiéval au milieu du vignoble, édifié aux XII<sup>e</sup> et XV<sup>e</sup> siècles.

OU

Saint-Émiland

### Château d'Épiry

D'une seule tour carrée à l'origine, Épiry est devenu château fort aux XIII<sup>e</sup> et XIV<sup>e</sup> siècles avec ses tours rondes, ses murs de courtine et sa chapelle.

.....



### Saint-Léger-sur-Dheune Péché Sucré

Confiturerie artisanale située dans l'ancienne tuilerie Perrusson. Dégustation de confitures, confits d'oignon, pâtes à tartiner et pains d'épices.



**DÉJEUNER & DINER** (3 plats + 1/4 vin + café)

**NUITÉE** (1/2 double B&B base Hôtel\*\*\*)



## JOUR 2

Le Creusot

### Château de la Verrerie

VISITE GUIDÉE

« CÔTÉ COUR / CÔTÉ JARDIN »

Découvrez les extérieurs du château de la Verrerie et parcourez les lieux réservés à la réception des invités de marque de la famille Schneider : la salle à manger et le Petit Théâtre.

..... après -midi .....



Nuits-Saint-Georges

### Le Cassissium

Immersion dans le monde du cassis avec visite guidée de la liquoristerie Védrenne et dégustation de crème de cassis, liqueurs, sirops et autres boissons.

OU

Bissey-sous-Cruchaud

### Visite et dégustation à la Cave de Bissey

Au cœur de la Côte Chalonnaise, découvrez et dégustez quatre vins produits dans le respect de la tradition bourguignonne.



**DÉJEUNER** (3 plats + 1/4 vin + café)

\* Tarif donné à titre indicatif et sujet à variation selon le nombre de participants et la date retenue.  
Offre valable hors week-end.

**PUBLICATION**  
Creusot Montceau Tourisme

**DIRECTION DE LA PUBLICATION**  
Cindy Jaubert

**RÉDACTION**  
Creusot Montceau Tourisme

**MAQUETTE**  
Claire Monard

**PHOTOGRAPHIES** Autun Morvan Tourisme -  
D. Thévenin et V. Vautrin, M. Bouthière,  
Cassissium, Cave de Bissey, Château de  
Couches, Château de Drée, Château d'Épiry,  
C. Boiseaux, Creusot Montceau Tourisme,  
CUCM - document écomusée reproduction  
D. Busseuil, DSL - Les Coflocs, DSL - R. Lavina,  
DSL - V. Givord, IStock - S. Moynier, F. Juillot,  
Hospices de Beaune, J.-L. Maréchal,  
L. Williamson, Maison Dufoux, Manufacture  
Perrin, Oscara Photographe, Parc des Combes,  
J.-L. Rémillieux, Usine Aillot, X. Spertini, Xavier\_  
and\_Caroline

**CATALOGUE VALABLE JUSQU'AU**  
31 décembre 2025

*Conditions tarifaires 2025 éditées et  
communiquées en janvier 2025 sous  
réserve. En cas d'erreurs ou d'omissions  
indépendantes de notre volonté, ces  
informations ne sauraient en aucun cas  
engager la responsabilité de Creusot  
Montceau Tourisme.*

**Creusot Montceau Tourisme**  
Classé Catégorie II

**EPIC Office de Tourisme Communautaire**  
Creusot Montceau  
Siège social - Château de la Verrerie  
71200 LE CREUSOT - France  
Tél. 03 85 55 02 46

R.C. de Chalon-sur-Saône  
n° 532 375 821 - Autorisation IM071110018

Garantie financière Groupama Assurance-  
Crédit & Caution

Assurance RCP : Groupama Mâcon Compte  
341977819 / Titulaire 41118017 E

TVA Intra Communautaire : FR68532375821



**EN TGV (Gare Le Creusot TGV)**  
1h20 depuis Paris  
40 min depuis Lyon



**EN TER (Gare Le Creusot Ville)**  
54 min depuis Dijon



**PAR AUTOROUTE**  
4h15 depuis Paris  
1h50 depuis Lyon

**CREUSOT  
MONTCEAU**  
TOURISME

Château de la Verrerie  
71200 Le Creusot



03 85 55 02 46



ovs@creusotmontceautourisme.fr

[www.creusotmontceautourisme.fr](http://www.creusotmontceautourisme.fr)

suivez-nous sur   