

Commune	Code	Nom	KM
1 Blanzay	BLA1	Entre canal et campagne	6,4
2 Charmoy	CHA1	Sur les hauteurs de Meusoy (A/R)	5,6
3 Cilly-le-Noble	CLN	La balade des châteaux	8
4 Écuisses	ECU	Autor de la Céramique	3,6
5 Esserenne	ESS	Les Quatre Vents	10
6 Gourdon	GOU1	Best-Moulin	4,2
7 Gourdon	GOU2	Circuit de Moulin-Neuf	5,5
8 Les Bizots	BIZ1	Les Bruyères	10,3
9 Marigny	AMS7	Histoires d'eau	7,7
10 Montceau-les-Mines	MLM1	Montceau et son histoire	10
11 Mont-Saint-Vincent	AMS15	Promenade à Mont-Saint-Vincent	1,4
12 Mont-Saint-Vincent	AMS16	Les Courtelets	3,5
13 Perrecy-les-Forges	PLF1	L'Oudrache	6,5
14 Perreuil	PER	La balade champêtre du perreuillois	8,8
15 Pouilloux	POU1	Destination Natura 2000	6,7
16 Pouilloux	POU2	Au Cœur de Thomasse	7,6
17 Saint-Berain-sous-Sanvignes	SBS1	Circuit du Breuil	5,2
18 Saint-Berain-sous-Sanvignes	SBS2	Aux Grands Carreaux	8,7
19 Saint-Eusèbe	SEU1	La vieille bourgade	5,6
20 Saint-Eusèbe	SEU2	Saint-Eusèbe au fil de l'eau	7,3
21 Saint-Laurent-d'Andenay	SLA1	Les berges de l'étang	3,4
22 Saint-Laurent-d'Andenay	SLA2	À travers les bocages	9
23 Saint-Micaud	AMS23	Petit Circuit	4,9
24 Saint-Pierre-de-Varennes	SPV1	Autor de Brandon	8,1
25 Saint-Romain-sous-Gourdon	AMS26	Du chemin des chêtifs bois	6,8
26 Saint-Sernin-du-Bois	SSB1	Nature et patrimoine	6
27 Saint-Symphorien-de-Marmagne	SSM1	Le Héron	7,4
28 Saint-Vallier	SVA	Au loin, les forêts...	5,8
29 Sanvignes-les-Mines	SLM1	Les Grimpettes	3,6

## FACILE

■ À vous de choisir...

## CREUSOT MONTCEAU Bourgogne du sud



## BALADES VERTES

**64 itinéraires**  
**3 grandes boucles**

Plus de **700 km** de sentiers balisés

Crédits  
© Xavier\_and\_Caroline  
Mise en page  
OT Creusot Montceau  
Impression  
OT Creusot Montceau  
Date de publication  
2024

« Balades Vertes », concept créé et soutenu par le Département de Saône-et-Loire

Commune	Code	Nom	KM
30 Blanzay	BLA2	Du Moyen-âge à nos jours	11,3
31 Charmoy	CHA2	Entre étang et forêts	9,3
32 Gènelard	GEN	Entre Charolais et bassin minier	14,8
33 Gourdon	GOU3	Circuit de la Beluze-Serres-Le-Croix	13
34 Le Breuil	LBRI	Une ville à la campagne	9,6
35 Le Creusot	LCR	Boucle des parcs	11,8
36 Les Bizots	BIZ2	Les Pierres	13
37 Marigny	AMS8	Au couchant	11
38 Marigny	AMS9	Au levant	13,2
39 Marmagne	MAR1	Le Bois des Vignes	8,3
40 Marmagne	MAR2	Sur les hauteurs du Rangon	12,4
41 Montcenis	MON	Village et campagne	7,4
42 Montchanin	MCH	Sur les traces d'un passé entre terre et eau	16,1
43 Mont-Saint-Vincent	AMS17	Circuit des Fretins	9,2
44 Morey	MOR	Le tour des hameaux	11,5
45 Perrecy-les-Forges	PLF2	Versigny	10,7
46 Saint-Firmin	SFI	À travers bois et bocages	13
47 Saint-Julien-sur-Dheune	SJD	Autor des villages	9,4
48 Saint-Micaud	AMS24	Circuit moyen	8,7
49 Saint-Pierre-de-Varennes	SPV2	La Varennoise	13,7
50 Saint-Romain-sous-Gourdon	AMS27	Circuit d'Azou	9,9
51 Saint-Sernin-du-Bois	SSB2	Le Mesvin	6,5
52 Saint-Symphorien-de-Marmagne	SSM2	Bellevue	11,7
53 Sanvignes-les-Mines	SLM2	Les Découvertes	12,1

## MOYEN

### Recommandations et conseils aux randonneurs

#### ■ AVANT DE PARTIR :

- consulter la météo et se renseigner sur les particularités du site (période de chasse, risque d'incendie...);
- vérifier son équipement : eau et nourriture, trousse de secours, vêtements et chaussures adaptés, téléphone chargé, carte du circuit, boussole...;
- adapter sa randonnée en fonction de ses capacités (durée, kilomètres).

#### ■ PENDANT LA RANDONNÉE :

- respecter la faune et la flore ;
- ne pas laisser ses déchets sur place ;
- ne pas faire de feux et de camping hors des zones prévues à cet effet ;
- refermer les barrières rencontrées sur le parcours ;
- préserver la tranquillité des lieux (tenir son chien en laisse, ne pas crier...);
- rester sur les sentiers balisés.

N° D'URGENCE : 112

Vous rencontrez un problème (arbre tombé, signalétique dégradée ou manquante, etc.) ?

Signalez-le à l'Office de Tourisme Creusot Montceau, en indiquant le lieu exact et en fournissant, si possible, des photos.

#### ■ Pour en savoir plus

OFFICE DE TOURISME CREUSOT MONTCEAU

LE CREUSOT  
Château de la Verrerie  
03 85 55 02 46

MONTCEAU  
Quai Général de Gaulle  
03 85 69 00 00

[www.creusotmontceautourisme.fr](http://www.creusotmontceautourisme.fr)

[www.creusotmontceautourisme.fr](http://www.creusotmontceautourisme.fr)

Dépliants et traces GPX / KML  
en téléchargement gratuit



Retrouvez toutes  
nos balades en ligne  
sur notre site web :

Commune	Code	Nom	KM
54 Boucle des 4 communes	B4C	Boucle des quatre communes	30,3
55 Grande Boucle CENTRE	GBC	Grande boucle Centre CUCM	58,6
56 Grande Boucle NORD	GBN	Grande Boucle Nord CUCM	71,6
57 Grande Boucle SUD	GBS	Grande boucle Sud CUCM	63,8
58 Mary	AMS14	Les Hauts Monts	19,8
59 Mary	AMS13	Les Moulins	15,4
60 Mont-Saint-Vincent	AMS18	Circuit de Torcheville	18,5
61 Saint-Micaud	AMS25	Grand circuit	17,8
62 Saint-Sernin-du-Bois	SSB3	L'eau et la forêt	12
63 Saint-Symphorien-de-Marmagne	SSM3	Entre bois et vallées	15,7
64 Sanvignes-les-Mines	SLM3	La campagne	14,6

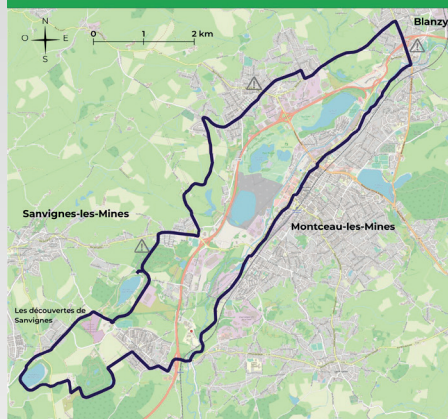
## DIFFICILE

## BOUCLE À VÉLO Creusot Montceau



ZOOM  
SUR....

MONTCEAU-LES-MINES  
Boucle à vélo Creusot Montceau en Bourgogne du Sud



### L'histoire des mines boucle à vélo au départ de Montceau-les-Mines

Cet itinéraire à vélo vous  
permettra de découvrir le  
passé minier de la région.

Traversez les principales  
communes du bassin minier sur  
les traces des anciennes **mines  
de charbon**, pour comprendre  
comment ont été réhabilités les  
lieux marqués par l'exploitation  
de la houille.

L'HISTOIRE DES MINES  
27 km  
2h  
DÉPART  
Capitainerie de  
Montceau-les-Mines  
+ 190 m  
NIVEAU DE  
DIFFICULTÉ  
MOYEN

Une **boucle** qui vous fera découvrir le **patrimoine industriel** grâce aux  
différentes étapes : **lavoir des Chavannes**, **Découvertes de Sanvignes**,  
**cités minières**, **Musée de la Mine** et **les grands parcs de la ville de  
Montceau-les-Mines**.



27 km



2h



DÉPART  
Capitainerie de  
Montceau-les-Mines



+ 190 m

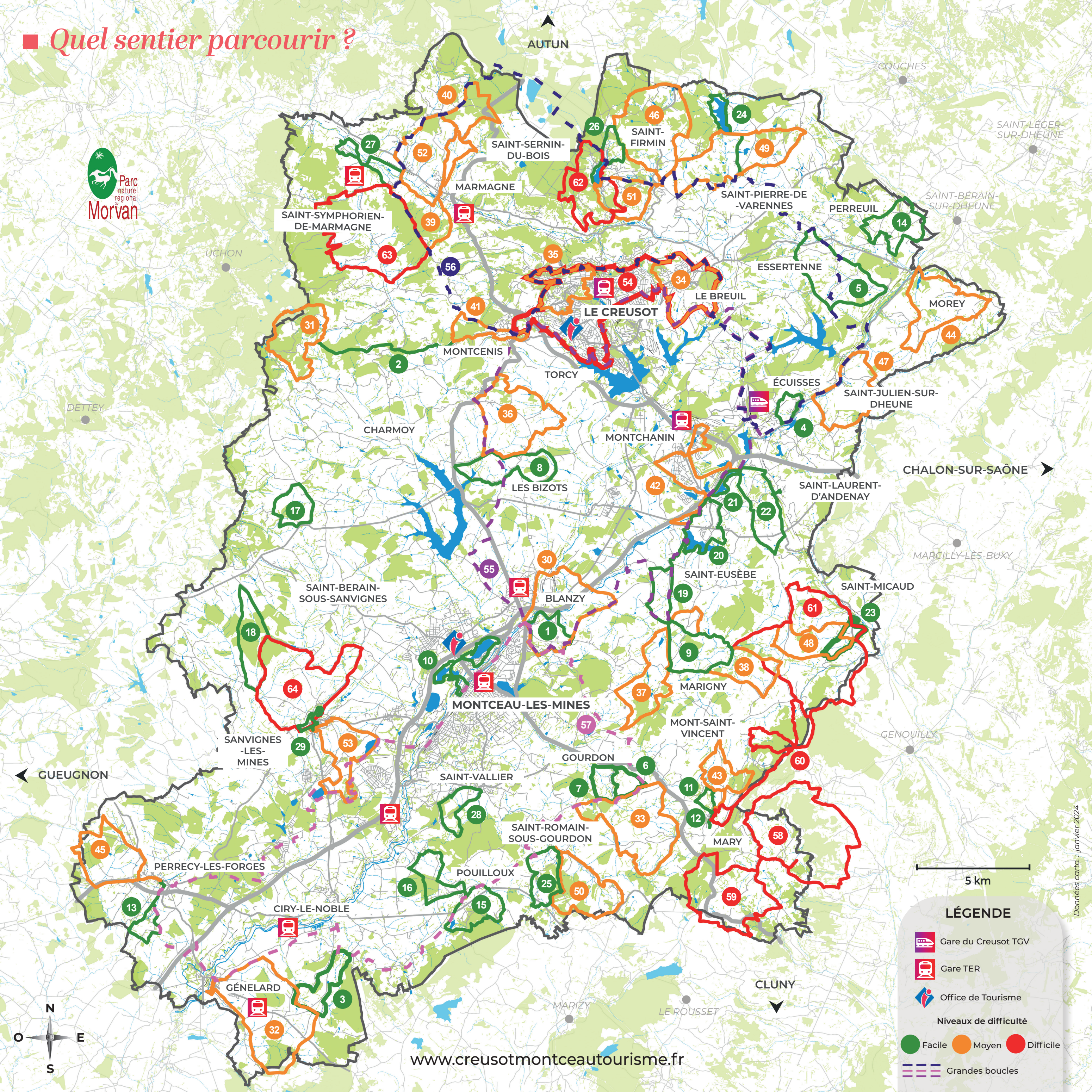


NIVEAU DE  
DIFFICULTÉ  
MOYEN

Pour en savoir plus, scannez le QR code :



# ■ Quel sentier parcourir ?



## LÉGENDE

- Gare du Creusot TGV
- Gare TER
- Office de Tourisme
- Niveaux de difficulté
  - Facile
  - Moyen
  - Difficile
- Grandes boucles