



Nombre de devis
en progression de 20%

+38%

113
groupes
accueillis



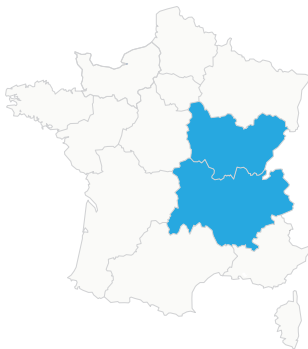
+142%
chiffre
d'affaires

en 2017

ORIGINE DES
groupes

**Bourgogne-Franche-Comté
Auvergne-Rhône-Alpes**

Nouveaux prospects contactés en 2017 :
club et associations motos, voitures
de collection, seniors, CCAS, tour-
opérateurs et autocaristes.»



SITE INTERNET

28 400 visites

Refonte prévue en 2018

-6%



ORIGINE DES

internautes



France



Belgique



Allemagne



Suisse

RÉSERVATION

en ligne

22 PRESTATIONS EN VENTE SUR
LA WEB RÉSERVATION

billetterie, sites touristiques,
activités et loisirs, hébergement...

185 dossiers clients réalisés

Un point sur **l'évènementiel**

-15%

481 visiteurs

ont participé aux visites guidées
de l'Office de Tourisme
+ 3 nouvelles visites



MARCHÉS DES PRODUCTEURS DE PAYS

10 marchés
dont 2 festifs



2 soirées «Vitrail et Musique»
à Saint-Henri (Le Creusot)



Fantastic Picnic

70 personnes ont profité de la
dégustation et des animations.

RÉSEAUX SOCIAUX

facebook

LANCEMENT DE LA PAGE
«OFFICE DE TOURISME CREUSOT-MONTCEAU» EN JUILLET

490 abonnés
110 publications

Au 31 décembre 2017



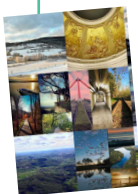
Instagram

LANCEMENT DU COMPTE
«CREUSOTMONTCEAULTOURISME» LE 10 JUILLET

276 abonnés
106 publications

Au 31 décembre 2017

Un hashtag à partager : **#CreusotMontceauTourisme**



a Cité de la Nature
et de l'Industrie

Tourisme
**CREUSOT
MONTCEAU**

Rapport
d'activités

2017



HÉBERGEMENT

160 000 nuitées
enregistrées en 2017 sur le territoire de la CUCM.
Soit une évolution d'environ **11% par rapport à 2016.**

11% des nuitées du département Saône-et-Loire

- 23 hôtels**, dont 14 classés
- 62 meublés (+3%)**, dont 31 classés
- 9 chambres d'hôtes**, dont 1 classée

+7%

On constate une évolution de 7% concernant le taux d'occupation Creusot Montceau.

SITES VISITÉS

TOP 3

+22%
240 000 visiteurs

-3%
18 964 visiteurs

-6%
10 532 visiteurs

* Fermeture anticipée en 2017 pour travaux

MEILLEURES évolutions

+65%
1 054 visiteurs

+46%
3 354 visiteurs

ACTIVITÉ FLUVIALE

2 803 nuitées au port

509 bateaux au port de Montceau enregistrés en 2017

Fermeture anticipée du port de Montceau pour travaux de rénovation des pontons et de la Capitainerie - Office de Tourisme.



11 396 personnes renseignées au comptoir dans nos deux Bureaux d'Informations Touristiques.

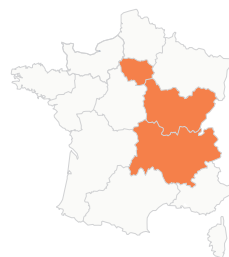
+4% de demandes téléphone, courrier, e-mail

+6%
7 221 personnes
LE CREUSOT (château de la Verrerie)
290 jours d'ouverture

+20%
4 175 personnes
MONTCEAU-LES-MINES (capitainerie)
277 jours d'ouverture

TYPES DE clientèles

retraités, couples sans enfants et familles.



PROVENANCE DES visiteurs

Top 3 France :
Bourgogne-Franche-Comté
Auvergne-Rhône-Alpes
Ile-de-France

CLIENTÈLE étrangère

Top 3 Le Creusot :



Top 3 Montceau :



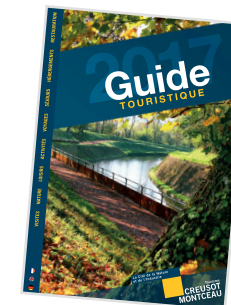
BILAN QUALITÉ



Renouvellement de la Marque Qualité Tourisme en décembre 2017

100% de clients satisfaits sur la base de 88 questionnaires analysés

ÉDITIONS



GUIDE TOURISTIQUE
20 000 exemplaires



BROCHURE GROUPES
10 000 exemplaires



EN ROUTE POUR L'AVENTURE
2 000 exemplaires
Familles et grand-parents



DÉPLIANT D'ACCUEIL DU CHÂTEAU DE LA VERRERIE

6 500 exemplaires
Partenariat avec Écomusée Creusot Montceau et Pavillon de l'Industrie

3 ACCUEILS PRESSE



Guide du Routard Bourgogne



Magazine Gazoline



Journaliste britannique pour un article web cyclotourisme

PROMOTION



- Présence sur 3 salons (Salon des voyages à Chalon-sur-Saône, Mahana à Lyon, Salon des seniors à Roanne).
- 115° Congrès national des photoclubs au Creusot
- Foire du Creusot
- 2 actions de promotion à Paris avec le Comité Régional du Tourisme
- 3 éductours auprès des socio-professionnels et des partenaires